

Honesty and Integrity | Good Corporate Citizenship | Open Communication | Continuous Improvement

PNEU&HYD
PNEU & HYD CO., LTD.



Dana Brevini: ชุดดุมล้อ CTU3300.1 ที่ออกแบบสำหรับ

งานรถตัดอ้อย ในรถ CASE และ JOHNDEER

Off-Highway Drive and Motion Technologies

People Finding A Better Way®

Sugarcane Harvester : Wheel & track Drive



PNEU&HYD
PNEU & HYD CO., LTD.



คุณภาพและมาตรฐานของ ชุดคุมขับเคลื่อน DANA



100%การออกแบบโดยวิศวกรที่เชี่ยวชาญด้านเกียร์บล็อกและประสบการณ์การผลิตอันยาวนาน และสามารถ เทียบแทน รุ่นมาตรฐาน ของเครื่องจักร ทุกชนิด และงานที่ต้องออกแบบใหม่ทั้งหมด



100% การออกแบบภายในเป็นระบบแพลนเนตทาร์เกียร์ ด้วยวัตถุดิบ คุณภาพสูง ออกแบบเป็น 3 ชั้น ด้วยเฟืองเกียร์ที่มีให้เลือกหลากหลายอัตราทด และ ให้แรงบิดที่คงที่ และสูงเมื่อเทียบกับสินค้าทั่วไปในตลาด

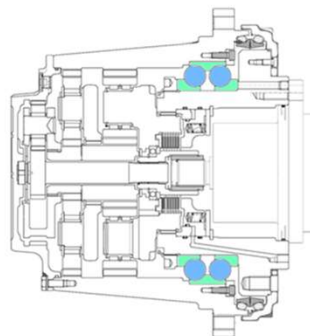


100% ที่มีการเติบโตอย่างต่อเนื่องในการผลิต ในหลายประเทศทั่วโลก



คุณภาพและมาตรฐานของ ชุดคุมขับเคลื่อน DANA

PNEU&HYD
PNEU & HYD CO., LTD.



ระบบลูกปืนภายในออกแบบให้มีขนาดใหญ่ มีความแข็งแรงทนทาน รับรอบขับได้สูง และสามารถถอดเปลี่ยนซ่อมบำรุงได้ง่าย อายุการใช้งานยาวนาน



Dana มีทีมซ่อมบำรุงและวิศวกรออกแบบให้กับลูกค้า ทั้งผู้ผลิตเครื่องจักร และผู้ใช้งาน



Dana มีการจัดส่งและสต็อกสินค้า ที่รวดเร็วและประหยัดค่าใช้จ่าย

คุณภาพและมาตรฐานของ ชุดคุมขับล้อ

DANA

PNEU&HYD
PNEU & HYD CO., LTD.



ชุดคุมล้อทั่วไป

1

- อัตราทด ในรุ่น 42; 52,3 ที่ใช้กับรถตัดอ้อย Case และ Johndeer ยังไม่ตรงตามของดั้งเดิม

2

- หน้าแปลนชุดคุมล้อ ต้องตัดแปลง ไม่สามารถเทียบแทนกันได้เลย

3

- ในรุ่นที่เทียบเคียงกันให้แรงบิดสูงสุดที่น้อยกว่าและราคาสูงกว่ามาก

Max Torque ~ 30.000 Nm

ชุดคุมล้อ Dana Brevini

1

- อัตราทดของชุดคุมล้อ 42,43 ออกแบบสำหรับ Case และอัตราทด 52,3 ออกแบบสำหรับ Johndeer โดยเฉพาะ

2

- ชุดระยะหน้าแปลน รุ่นนี้อัดสามารถ ใส่แทนกันได้เลยกับชุดคุมของเดิมที่ติดมากับรถ

3

- ให้แรงบิดที่สูงมากกว่ารุ่นที่เทียบเคียงกัน ทำให้การใช้งานได้ทนทานกว่าและราคาถูกกว่ากันมาก

Max Torque : 35.000 Nm

คุณภาพและมาตรฐานของ ชุดดุมขับล้อ DANA

PNEU&HYD
PNEU & HYD CO., LTD.

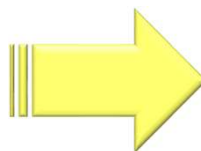


โครงสร้างภายในของชุดดุมล้อทั่วไป

ชั้นเกียร์มีขนาดเล็ก แดกหักได้ง่าย



ภายในห้องเกียร์



ในสเตจต่อไป



ชั้นเกียร์ในสเตจที่ 2 ออกแบบมีขนาดเล็ก

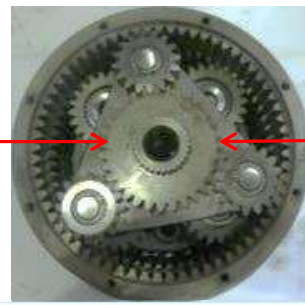
ภายในห้องเกียร์

โครงสร้างภายในของชุดดุมล้อ DANA

ชั้นเกียร์มีขนาดใหญ่ ออกแบบแข็งแรง



ภายในห้องเกียร์



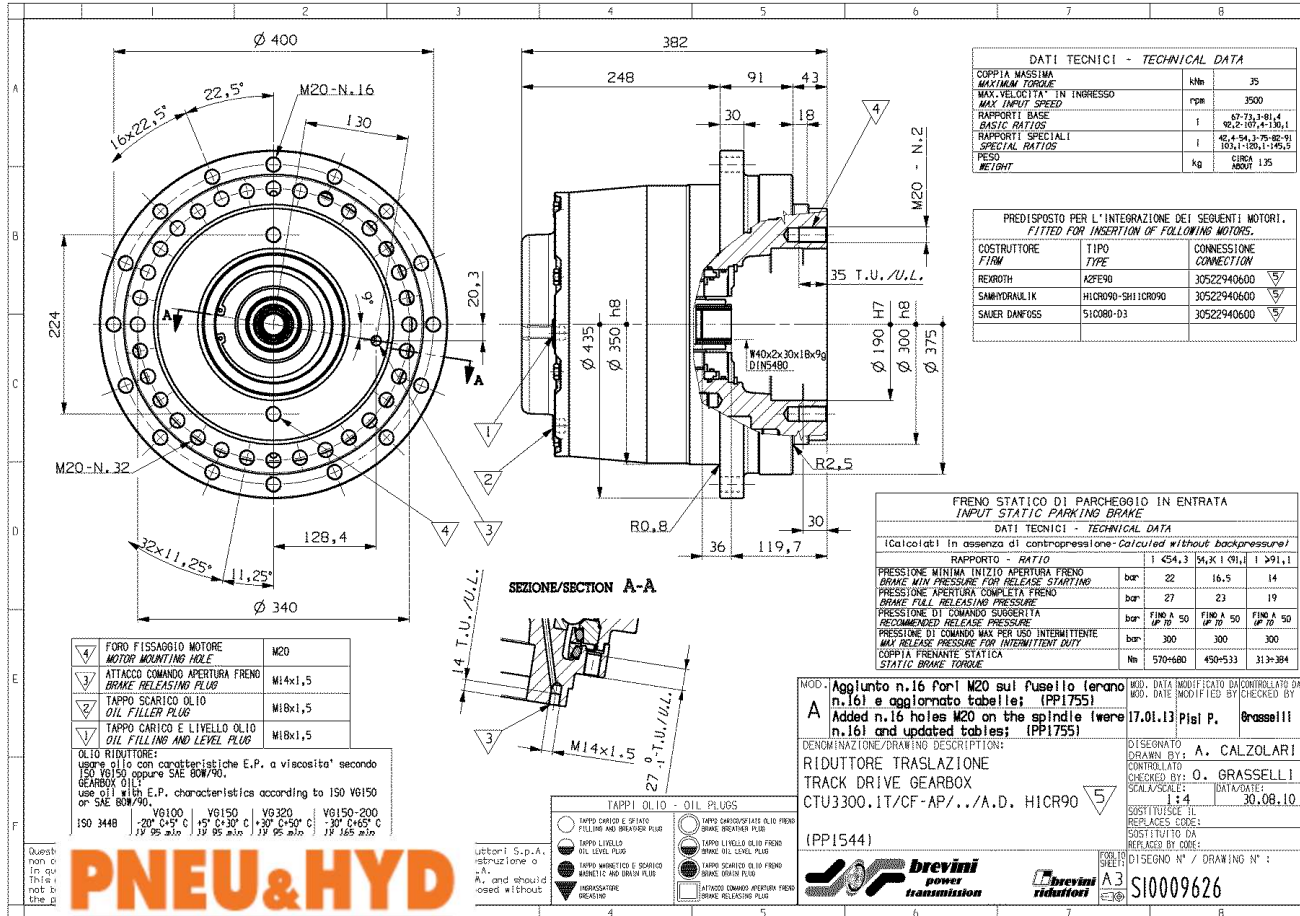
ออกแบบให้มีชุดประกอบเพิ่มความแข็งแรง



ภายในห้องเกียร์

ชั้นเกียร์ในสเตจที่ 2 ออกแบบขนาดใหญ่

แบบระยะและโครงสร้าง CTU3300 i= 52,3 e 54,3 (For Johedeer)



แบบระยยะและโครงสร้าง CTU3300 i= 42,43 (For Case)



Questo disegno e le informazioni in esso contenute e' proprietà della Brevini Power Transmission S.p.A. e non deve pertanto essere riprodotto, imitato o copiato senza permesso scritto dalla Brevini Power Transmission S.p.A.

This drawing and the information therein is the property of Brevini Power Transmission S.p.A. and should not be reproduced, imitated or copied without the prior written consent of Brevini Power Transmission S.p.A.

DATI TECNICI - TECHNICAL DATA	
COPPIA MASSIMA MAXIMUM TORQUE	Nm 35
VELOCITA' IN INGRESSO MAX INPUT SPEED	rpm 3500
RAPPORTI BASE BASIC RATIOS	i 42,43/43,1
RAPPORTI SPECIALI SPECIAL RATIOS	i 42,43/43,1/43,2/43,3/43,4/43,5/43,6/43,7/43,8/43,9/43,10/43,11/43,12
PESO WEIGHT	kg 145
PREDISPOSTO PER L'INTEGRAZIONE DEI SEGUENTI MOTORI FITTED FOR INSERTION OF FOLLOWING MOTORS	
CONNESSIONE CONNECTION	TYPE 12/24 214 14 10/25/1
COLLEGAMENTO CONNECTION	TYPE 12/24 214 14 10/25/1

DATI TECNICI - TECHNICAL DATA	
(calcolati in assenza di contropressione - Calculated without backpressure)	
PRESSIONE MINIMA INIZIO APERTURA FRENO BRAKE MIN PRESSURE FOR RELEASE STARTING	bar 22 16,5 14
PRESSIONE APERTURA COMPLETA FRENO BRAKE FULL RELEASE PRESSURE	bar 27 23 19
PRESSIONE DI CONARMI SOSPENSIONI RECOMMENDED RELEASE PRESSURE	bar 50 50 50
PRESSIONE DI CONARMI WALKER USI TRAMONTANTE MAX RELEASE PRESSURE FOR INTERMITTENT WALK	bar 300 300 300
COPPIA FREMANTE STATICA STATIC BRAKE TORQUE	Nm 570-680 450-533 313-304

SEZIONE/SECTION A-A

- ▼ Chiudere con protezione 379935400K
Close with cover 379935400K
- ▼ O-Ring cod. 41208100000 1126,72x1,781
Fornito dalla Brevini
O-ring cod. 41208100000 1126,72x1,781
supplied by Brevini
- ▼ Foro fissaggio motore
Motor mounting hole
- ▼ Cono apertura freno
Brake releasing plug
- ▼ Tappo scarico olio
Oil draining plug
- ▼ Tappo cortico a livello olio
Oil filling and level plug

OLIO RIGHIARE
 usare olio con caratteristiche S.P. e viscosità* secondo
 ISO 68/90 oppure SAE 90W/90.
 *GRADO OIL
 olio di 1 litro S.P. caratteristiche according to ISO W90
 or SAE 90W/90

ISO 3448	W100	W150	W220	W320-330
	100-110 cSt @ 40°C	150-160 cSt @ 40°C	220-230 cSt @ 40°C	320-330 cSt @ 40°C
	110-120 cSt @ 100°C	160-170 cSt @ 100°C	230-240 cSt @ 100°C	330-340 cSt @ 100°C

TAPPI OLIO - OIL PLUGS

- TAPP. ANTERIORE A SINISTRA
FOR OIL RELEASE PLUG
- TAPP. ANTERIORE A DESTRA
FOR OIL RELEASE PLUG
- TAPP. POSTERIORE A SINISTRA
FOR OIL RELEASE PLUG
- TAPP. POSTERIORE A DESTRA
FOR OIL RELEASE PLUG

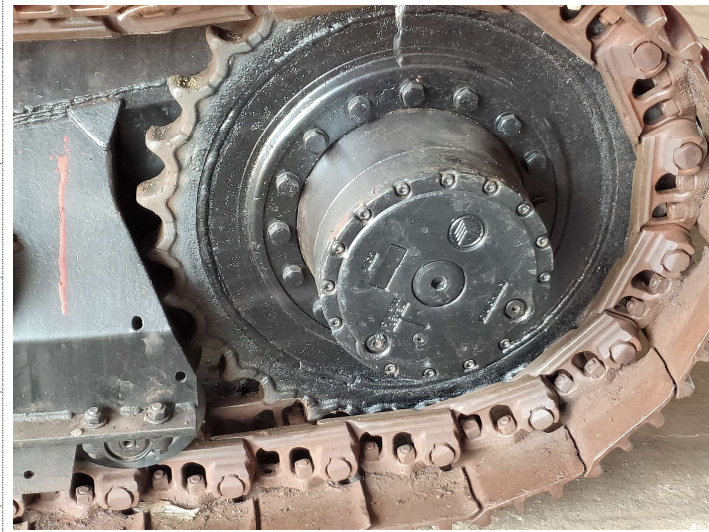
DESCRIZIONE/DESCRIPTION
 RIDUTTORE TRASLAZIONE
 TRACK DRIVE GEARBOX
 CTU3300.1T/CF.AP./...11303282

(PPI 7551)

CONNESSIONE/CONNECTION
 TYPE 12/24 214 14 10/25/1

COLLEGAMENTO/CONNECTION
 TYPE 12/24 214 14 10/25/1

NUMERO IDENTIFICAZIONE/SERIAL NUMBER
 S10011169



PNEU&HYD
PNEU & HYD CO., LTD.



แบบระยะและโครงสร้าง RSF,RFL,RFD255 i= 33-40:1 รถตัดอ้อยรุ่นเก่า (Austoft,Cameco)

<table border="1" style="width: 100%; border-collapse: collapse;"> <tr> <td>▽ TAPPO SCARICO - LARVED OIL OR FILING - DRAINING PLUG</td> <td>R 3/8"</td> </tr> <tr> <td>▽ TAPPO LIVELLO OLIO OR LEVEL PUG</td> <td>R 3/8"</td> </tr> <tr> <td>▽ INGRASSATORE GREASING</td> <td>M 10x1</td> </tr> </table>	▽ TAPPO SCARICO - LARVED OIL OR FILING - DRAINING PLUG	R 3/8"	▽ TAPPO LIVELLO OLIO OR LEVEL PUG	R 3/8"	▽ INGRASSATORE GREASING	M 10x1		<table border="1" style="width: 100%; border-collapse: collapse;"> <tr> <td>IND.</td> <td>MODIFICA</td> <td>DATA</td> <td>FIRMA</td> <td>CONTR.</td> </tr> <tr> <td></td> <td></td> <td></td> <td></td> <td></td> </tr> </table>	IND.	MODIFICA	DATA	FIRMA	CONTR.																	
▽ TAPPO SCARICO - LARVED OIL OR FILING - DRAINING PLUG	R 3/8"																													
▽ TAPPO LIVELLO OLIO OR LEVEL PUG	R 3/8"																													
▽ INGRASSATORE GREASING	M 10x1																													
IND.	MODIFICA	DATA	FIRMA	CONTR.																										
<table border="1" style="width: 100%; border-collapse: collapse;"> <tr> <th colspan="2">DATI TECNICI - TECHNICAL DATA</th> </tr> <tr> <td>COPIA MAX. USCTIA MAX INPUT TORQUE</td> <td>KNm 38</td> </tr> <tr> <td>COPIA MAX. IN ENTRATA MAX INPUT TORQUE</td> <td>Nm 550 I TOT. 19.85-24.8</td> </tr> <tr> <td>VELOCITA' MAX. IN ENTRATA MAX INPUT SPEED</td> <td>mm³ 3500</td> </tr> <tr> <td>SUPPORTI DISPONIBILI AVAILABLE RATIOS</td> <td>I TOT. 19.85-24.8-28.7-33.86-40.5-51.2</td> </tr> <tr> <td>PESO WEIGHT</td> <td>kg 290</td> </tr> </table>	DATI TECNICI - TECHNICAL DATA		COPIA MAX. USCTIA MAX INPUT TORQUE	KNm 38	COPIA MAX. IN ENTRATA MAX INPUT TORQUE	Nm 550 I TOT. 19.85-24.8	VELOCITA' MAX. IN ENTRATA MAX INPUT SPEED	mm ³ 3500	SUPPORTI DISPONIBILI AVAILABLE RATIOS	I TOT. 19.85-24.8-28.7-33.86-40.5-51.2	PESO WEIGHT	kg 290		<table border="1" style="width: 100%; border-collapse: collapse;"> <tr> <td colspan="2">TAPPI OLIO OIL PLUGS</td> <td colspan="2">ATTACCO COMANDO APERTURA FRENO BRAKE RELEASING PLUG</td> </tr> <tr> <td>○ TAPPO CARICO E SFIATO FILLING AND BREATHER PLUG</td> <td>○ TAPPO CARICO E SFIATO OLIO FRENO BRAKE BREATHER PLUG</td> <td>○ TAPPO CARICO E SFIATO OLIO FRENO BRAKE BREATHER PLUG</td> <td>○ TAPPO CARICO E SFIATO OLIO FRENO BRAKE BREATHER PLUG</td> </tr> <tr> <td>● TAPPO LIVELLO OIL LEVEL PLUG</td> <td>● TAPPO MAGNETICO E SCARICO MAGNETIC AND DRAIN PLUG</td> <td>● TAPPO LIVELLO OLIO FRENO BRAKE OIL LEVEL PLUG</td> <td>● TAPPO SCARICO OLIO FRENO BRAKE DRAIN PLUG</td> </tr> <tr> <td>▽ INGRASSATORE GREASING</td> <td></td> <td></td> <td></td> </tr> </table>	TAPPI OLIO OIL PLUGS		ATTACCO COMANDO APERTURA FRENO BRAKE RELEASING PLUG		○ TAPPO CARICO E SFIATO FILLING AND BREATHER PLUG	○ TAPPO CARICO E SFIATO OLIO FRENO BRAKE BREATHER PLUG	○ TAPPO CARICO E SFIATO OLIO FRENO BRAKE BREATHER PLUG	○ TAPPO CARICO E SFIATO OLIO FRENO BRAKE BREATHER PLUG	● TAPPO LIVELLO OIL LEVEL PLUG	● TAPPO MAGNETICO E SCARICO MAGNETIC AND DRAIN PLUG	● TAPPO LIVELLO OLIO FRENO BRAKE OIL LEVEL PLUG	● TAPPO SCARICO OLIO FRENO BRAKE DRAIN PLUG	▽ INGRASSATORE GREASING			
DATI TECNICI - TECHNICAL DATA																														
COPIA MAX. USCTIA MAX INPUT TORQUE	KNm 38																													
COPIA MAX. IN ENTRATA MAX INPUT TORQUE	Nm 550 I TOT. 19.85-24.8																													
VELOCITA' MAX. IN ENTRATA MAX INPUT SPEED	mm ³ 3500																													
SUPPORTI DISPONIBILI AVAILABLE RATIOS	I TOT. 19.85-24.8-28.7-33.86-40.5-51.2																													
PESO WEIGHT	kg 290																													
TAPPI OLIO OIL PLUGS		ATTACCO COMANDO APERTURA FRENO BRAKE RELEASING PLUG																												
○ TAPPO CARICO E SFIATO FILLING AND BREATHER PLUG	○ TAPPO CARICO E SFIATO OLIO FRENO BRAKE BREATHER PLUG	○ TAPPO CARICO E SFIATO OLIO FRENO BRAKE BREATHER PLUG	○ TAPPO CARICO E SFIATO OLIO FRENO BRAKE BREATHER PLUG																											
● TAPPO LIVELLO OIL LEVEL PLUG	● TAPPO MAGNETICO E SCARICO MAGNETIC AND DRAIN PLUG	● TAPPO LIVELLO OLIO FRENO BRAKE OIL LEVEL PLUG	● TAPPO SCARICO OLIO FRENO BRAKE DRAIN PLUG																											
▽ INGRASSATORE GREASING																														
<p>Questo disegno e le informazioni in esso contenute e' proprietaria' della Brevini Riduttori S.p.A. non deve pertanto essere riprodotto (interamente o parzialmente) o usato per la costruzione o in qualsiasi altro modo rivetito senza previa consenso scritto della Brevini Riduttori S.p.A. This drawing and the information thereon is the property of Brevini Riduttori S.p.A and should not be reproduced (in whole or in part) or used for manufacture or otherwise disclosed without the prior written consent of Brevini Riduttori S.p.A.</p>		<table border="1" style="width: 100%; border-collapse: collapse;"> <tr> <td colspan="2">DENOMINAZIONE RSF255 / / 00</td> <td colspan="2">SCALA 15</td> </tr> <tr> <td colspan="2">DISEGNATO MONTANARI G</td> <td colspan="2">DATA 24 FEB 97</td> </tr> <tr> <td colspan="2">CONTRILLATO MONTANARI V</td> <td colspan="2">SOSTITUISCE IL</td> </tr> <tr> <td colspan="2">SOSTITUITO DA</td> <td colspan="2">SCHEMA N°</td> </tr> <tr> <td colspan="2">FOGLIO A3</td> <td colspan="2">SI014E82701A003</td> </tr> <tr> <td colspan="2">DISEGNO ESEGUITO CON SISTEMA CAD NON MODIFICARE A PIANO</td> <td colspan="2">Indice</td> </tr> </table>	DENOMINAZIONE RSF255 / / 00		SCALA 15		DISEGNATO MONTANARI G		DATA 24 FEB 97		CONTRILLATO MONTANARI V		SOSTITUISCE IL		SOSTITUITO DA		SCHEMA N°		FOGLIO A3		SI014E82701A003		DISEGNO ESEGUITO CON SISTEMA CAD NON MODIFICARE A PIANO		Indice					
DENOMINAZIONE RSF255 / / 00		SCALA 15																												
DISEGNATO MONTANARI G		DATA 24 FEB 97																												
CONTRILLATO MONTANARI V		SOSTITUISCE IL																												
SOSTITUITO DA		SCHEMA N°																												
FOGLIO A3		SI014E82701A003																												
DISEGNO ESEGUITO CON SISTEMA CAD NON MODIFICARE A PIANO		Indice																												



PNEU&HYD
PNEU & HYD CO., LTD.

Dana Brevini



PNEU&HYD
PNEU & HYD CO., LTD.

549/9 Onnut Road, Kwaeng Pravet, Khet Pravet,

Bangkok 10250 Thailand

Tel. 66-2-743-8999

Fax. 66-2-743- 8990



Website



www.pneu-hyd.co.th



Email : sales@pneu-hyd.co.th



Line ID : @pneuhyd





Thank you!